



The Network System for Chateau De Khaoyai Hotel , Nakornratchasima by TP-Link Enterprise Thailand

♥ CUSTOMER PROFILE

Customer Name: Chateau de Khaoyai Hotel

Industry : Hotel and Resort

Area: approximately 200 Rai

Location: Nakornratchasima, Thailand

♥ BACKGROUND

Chateau de Khaoyai Hotel is located in Tambon Moosi, Pakchong District, Nakornratchasima, Thailand. It is situated near to Khaoyai National Park. In this hotel, there are more than 10 buildings with several types of room to support the guest. The design of each building are different which are a normal room (for 2-3 people), a private single house, fitness, swimming pool, dining room, grocery and the meeting room.

♥ CUSTOMER REQUIREMENT

Chateau de Khaoyai hotel want to provide convenience to the guest with the excellent wireless network connection system. The signal must be cover everywhere in the hotel which are more than 10 buildings, fitness, swimming pool and widely surrounding area. The guest must be able to use an internet anywhere in the hotel. Moreover, the system must be support more than 400 devices in the same time.

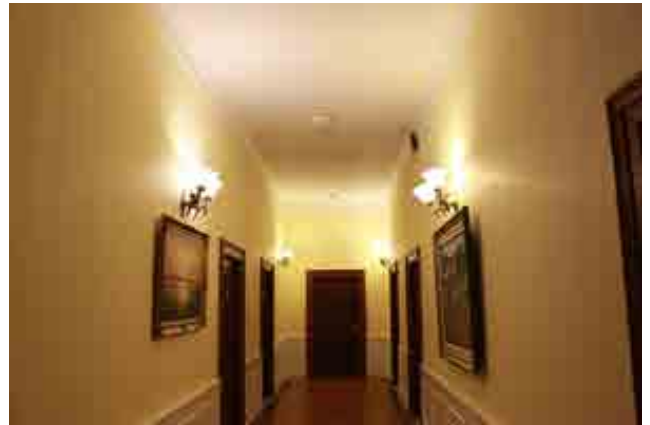
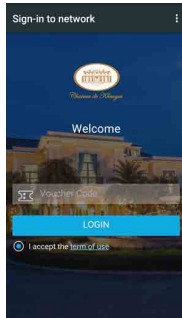


- Centralize Management

Able to control and manage the access point easily by using the program at only one point and able to generate the passcode voucher to the guest for internet access.

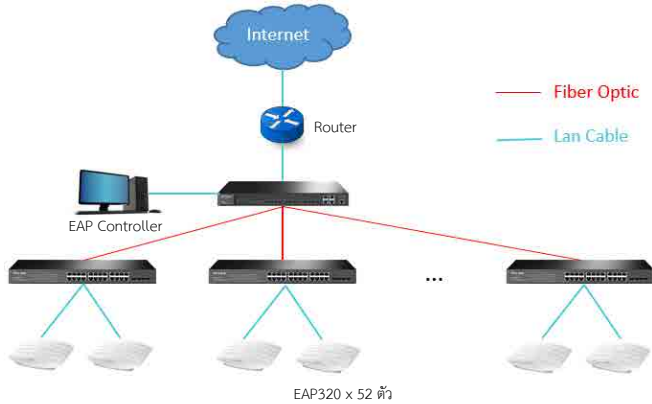
- Captive Portal

Able to create the log in page that ask for username and password for authentication to the network which is able to change the style. According to the image of the hotel.



▼ SOLUTION

TP-Link Enterprise Thailand has been sent the technical staff for consulting, suggestion and survey the location for the access point in every building. For the best efficiency signal coverage area, this hotel should be use 52 access points and the position of AP depends on each building's pattern.



For the installation in all 10 buildings, we will perform fiber optic wiring from switch to the server room in each building. Then perform the Ethernet (LAN) wiring to the EAP320 in each piont in the building

▼ SUMMARY

Chateau de Khaoyai Hotel can provide an excellent internet service to the guest. The Wi-Fi signal are available everywhere in the hotel. The administrator has a centralize management to manage all EAP320 device that installed in several point of the hotel's area. Able to generate the voucher passcode to the guest for internet accessing. For the internet system, the user was satisfied with the a smoothly watching the online VDO, Youtube or the excellent data transferring.



ระบบเครือข่ายโรงแรมซาโต เดอ เขาใหญ่ จังหวัดนครราชสีมา โดยบริษัท ทีพี-ลิงค์ เอ็นเตอร์ไพรส์ (ประเทศไทย) จำกัด

❖ ลักษณะสถานที่

ชื่อหน่วยงาน/องค์กร : โรงแรมซาโต เดอ เขาใหญ่

ประเภท : โรงแรมและบ้านพักตากอากาศ

ขนาดพื้นที่ : ประมาณ 200 ไร่

❖ ลักษณะทั่วไป

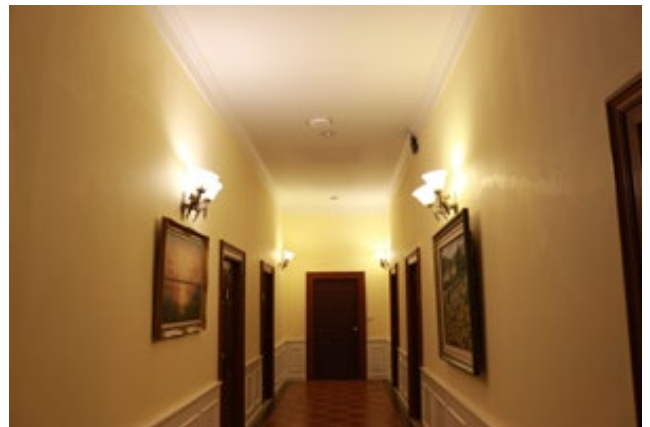
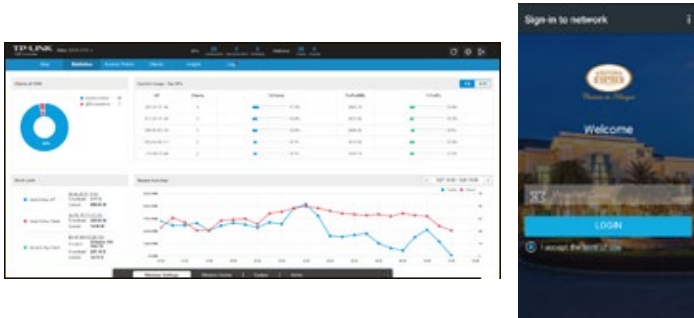
โรงแรมซาโต เดอ เขาใหญ่ ตั้งอยู่ที่ ตำบลหมูสี อำเภอปากช่อง จังหวัดนครราชสีมาใกล้กับอุทยานแห่งชาติเขาใหญ่ โรงแรมแห่งนี้ประกอบไปด้วยอาคารต่างๆ ประมาณ 10 อาคาร ซึ่งเป็นห้องพักในแบบต่างๆ เพื่อตอบโจทย์ไลฟ์สไตล์ของผู้เข้าพัก โดยในแต่ละอาคาร จะมีการออกแบบลักษณะอาคารที่แตกต่างกัน ซึ่งมีตั้งแต่ ห้องพักสำหรับผู้เข้าพักทั่วไป 2-3 คน ห้องพักแบบบ้านเดี่ยวส่วนตัวอาคารฟิตเนส ห้องอาหารและร้านค้ำรวมไปถึงห้องจัดประชุม หรือสำหรับทำกิจกรรมสัมมนาด้วย

❖ ความต้องการของลูกค้า

ซาโต เดอ เขาใหญ่ มีความต้องการให้ผู้เข้าพักสามารถใช้บริการระบบเครือข่ายไร้สายได้อย่างดีเยี่ยม ในทุกๆ อาคาร มากกว่า 10 อาคาร รวมไปถึงพื้นที่บริเวณอาคารที่เป็นฟิตเนส หรือ แม้กระทั่งริมสระว่ายน้ำโดยสัญญาณจะต้องครอบคลุม สามารถเล่นอินเทอร์เน็ตได้จากทุกๆ พื้นที่ของโรงแรม โดยระบบจะต้องสามารถรองรับผู้ใช้งานได้มากกว่า 400 อุปกรณ์

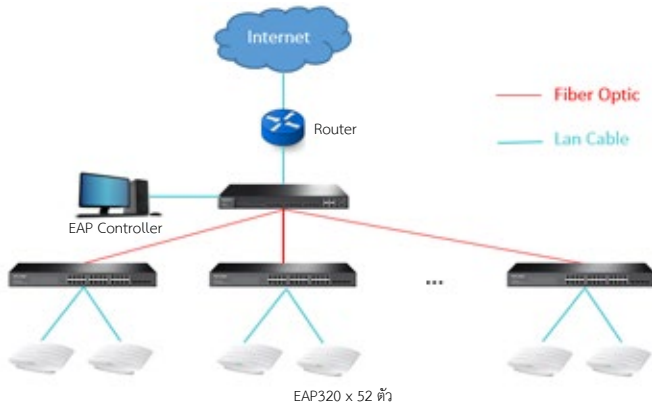


- การจัดการผ่านศูนย์กลาง (Centralize Management) สามารถควบคุมและจัดการ Access Point ต่างๆ ได้อย่างง่ายดาย โดยผ่านโปรแกรมที่ถูกติดตั้งไว้ เพียงจุดเดียว และต้องสามารถทำคูปองรหัสผ่าน (Voucher) เพื่อสำหรับแจกให้ผู้เข้าพักสำหรับใช้งานอินเทอร์เน็ต
- หน้าต่างเข้าสู่ระบบการใช้งาน (Captive Portal) มีหน้าต่างเพื่อกรอกรหัสผ่านสำหรับการใช้งานอินเทอร์เน็ต ซึ่งสามารถเปลี่ยนรูปแบบให้สวยงาม ตามภาพลักษณ์ของโรงแรม



โซลูชัน (Solution)

ทีพี-ลิงค์ (ประเทศไทย) ได้ส่งเจ้าหน้าที่ฝ่ายเทคนิคไปให้คำปรึกษาและสำรวจการวางตำแหน่ง Access Point ในทุกๆ อาคาร เพื่อให้การใช้งานที่มีประสิทธิภาพ โดยระบบทั้งหมดของโรงแรมแห่งนี้จะใช้งาน AP ทั้งสิ้น 52 ตัว โดยแบ่งไปตามลักษณะของแต่ละอาคารดังนี้



ในการติดตั้งทั้ง 10 อาคารนั้น จะทำการเดินสายไฟเบอร์ออฟติกจากสวิตช์บริเวณห้องเซิร์ฟเวอร์ไปยังอาคารต่างๆ จากนั้นจึงเดินสายแลนไปยังอุปกรณ์ EAP320 ตำแหน่งต่างๆ ภายในอาคาร

สรุป (SUMMARY)

โรงแรมนี้สามารถให้บริการอินเทอร์เน็ตแก่ผู้เข้าพักได้เป็นอย่างดีในทุกๆ พื้นที่ที่มีการให้บริการ Wi-Fi ด้วยอุปกรณ์ EAP320 ที่ได้ติดตั้งทั่วทั้งพื้นที่ของโรงแรม โดยผู้ดูแลสามารถบริหารจัดการอุปกรณ์ต่างๆ ได้ง่ายจากศูนย์กลาง และสามารถจัดทำคูปองได้เอง เพื่อสำหรับแจกให้ผู้เข้าพัก สามารถใช้งานอินเทอร์เน็ตได้ในส่วนของระบบอินเทอร์เน็ตนั้น สามารถใช้งานได้อย่างราบรื่น รับ-ส่งอีเมล ดูวิดีโอออนไลน์ ยูทูป ได้อย่างดีเยี่ยม